

入園案内



令和 8 年度

学校法人 栄光学園 認定こども園

宿毛幼稚園

〒788-0051 宿毛市押ノ川字野中1056-1

Tel (0880) 63-2914 Fax (0880) 63-2616



認定こども園 宿毛幼稚園の教育目標

（理念）

「人間としての原点は何か」を究め、自立・独立を基準とし、自発的・創造的な生き方を中核とした、心身ともに健全な子どもを育成する。

（方針）

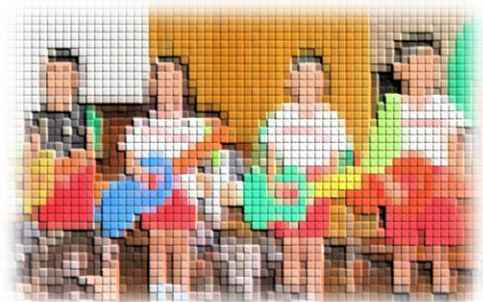
- 幼稚園教育要領・保育指針を踏まえ、0歳児から就学前までの一体的な保育・教育を行います。
- 「生きる力」の基礎を培うため、心の教育を重視して、小学校教育につながる幼児教育を行います。
- 幼児にふさわしい環境を整え、豊かな生活経験ができるよう配慮し、調和の取れた心身の発達を図ります。
- 家庭との連携を大切にし、人としての「根っこ」を育てる教育をします。

（目標）

- *健康、安全など生活に必要な基本的生活習慣や態度を養う。
- *自然の中でのびのび遊び、体験を通じて豊かな感性や創造性を育てる。
- *心を安定させ、意欲的に活動できる子どもを育てる。
- *情操豊かで思いやりのある心身ともに健全な子どもを育成する。

〔めざす子ども像〕

- ・あいさつのできる子ども
- ・友だちと仲良く遊べる子ども
- ・いのちを大切にする子ども
- ・よく見、よく聴き、よく考える子ども
- ・自分の力でやりぬく子ども



1. 【幼稚園】1号認定 願書受付

- ・入園願書受付期間 第1期 令和7年12月1日(月)から
令和7年12月19日(金)まで
- ・提出先 当園事務室 (郵送可)
- ・入園願書の配布 当園事務室
- ・支給認定申請書は当園又は、各市町村へ提出してください。

2. 募集人員

3歳児	5名	R 4. 4. 2 ~ R 5. 4. 1
4歳児	若干名	R 3. 4. 2 ~ R 4. 4. 1
5歳児	若干名	R 2. 4. 2 ~ R 3. 4. 1

3. 面接

- ・日時 令和8年1月14日(水)
 - ・場所 宿毛幼稚園(宿毛市押ノ川 1056-1)
- * 面接についての詳細は、改めてご案内します。
* 指定期日までに入園手続きをしてください。

4. 納付金について

- ・入園料 3歳児以上20,000円(満3歳児で入園の場合 0円)
 - ・保育料 令和元年10月から3~5歳児の保育料は無償になりました。
 - ・環境充実費 2,000円(月額)×12ヵ月
 - ・延長利用料 15:30 ~ 18:30 (利用料1回300円) 就労支援のみ
長期休業中の利用(利用料1回 1,000円給食代含む、給食を
提供できない場合は700円)夏季休業中は、就労の有無に関
わらず利用可能(冬季・春季休業中は、就労支援のみ)※
15:30以降の利用と夏休み期間の利用料は保育の必要性があ
る場合事前申請により、一部軽減される制度があります。
 - ・給食 (主食費) 1,000円(月額)×11ヵ月(8月を除く)
(副食費) 4,500円(月額)×11ヵ月(8月を除く) ←
 - ・通園バス運営費 3,200円(月額)×11ヵ月(8月を除く)
片道利用の場合 2,000円(月額)×11ヵ月(8月を除く)
- (注)年間経費を上記のように均等割をして集金しています。
(注)個人持ちの教材等については実費徴収します。

宿毛市に住所を
置かれている方
は、市が負担の
ため無料。その
他の市町村の方
は、保護者負担

1. 【幼稚園】2号認定 願書受付

- ・入園願書受付期間 第1期 令和7年12月1日（月）から
令和7年12月19日（金）まで
- ・提出先 当園事務室（郵送可）
- ・入園願書の配布 当園事務室
- ・支給認定申請書・保育所入所申込書は、必要添付書類と一緒に当園又は、各市町村へ提出してください。

2. 募集人員

3歳児	10名	R 4. 4. 2 ~ R 5. 4. 1
4歳児	10名	R 3. 4. 2 ~ R 4. 4. 1
5歳児	10名	R 2. 4. 2 ~ R 3. 4. 1

3. 面接

- ・日時 令和8年1月14日（水）
 - ・場所 宿毛幼稚園（宿毛市押ノ川 1056-1）
- * 面接についての詳細は、改めてご案内します。
* 指定期日までに入園手続きをしてください。

4. 納付金について

- ・保育料 令和元年10月から3～5歳児の保育料は無償になりました。
 - ・環境充実費 2,000円（月額）×12ヵ月
 - ・給食（主食費）1,000円（月額）×12ヵ月
（副食費）4,500円（月額）×12ヵ月 ←
 - ・通園バス運営費 3,200円（月額）×11ヵ月（8月を除く）
片道利用の場合 2,000円（月額）×11ヵ月（8月を除く）
- （注）年間経費を上記のように均等割をして集金しています。
（注）1号認定に変更時には、入園料を納めて頂きます。

宿毛市に住所を置かれている方は、市が負担のため無料。その他の市町村の方は、保護者負担

5. 服装（1号・2号共通）

園服、園帽、体操服、カバン等園の指定したものをご使用ください。
別途料金がかかります。

1. 【保育部】 3号認定 願書受付

- ・入園願書受付期間 第1期 令和7年12月 1日(月) から
令和7年12月19日(金) まで
- ・提出先 当園事務室
- ・入園願書の配布 当園事務室
- ・支給認定申請書・保育所入所申込書は必要添付書類と一緒に当園又は、各市町村へ提出してください。

2. 募集人員

0歳児	9名	生後6ヶ月に達した翌月～
1歳児	10名	R 6. 4. 2 ～ R 7. 4. 1
2歳児	10名	R 5. 4. 2 ～ R 6. 4. 1

3. 面接

- ・日時 令和8年1月14日(水)
 - ・場所 宿毛幼稚園(宿毛市押ノ川 1056-1)
- * 面接についての詳細は、改めてご案内します。
* 指定期日までに入園手続きをしてください。

R6.4月から宿毛市に住所を置かれている方は、保育料が無償になりました。

4. 納付金について

- ・保育料 居住する市町村が決定(月額)×12ヵ月 ←
給食費は保育料に含まれます。
- ・環境充実費 令和4年4月より無償
- ・通園バス運営費(満2歳に達した翌月から利用可能)
3,200円(月額)×11ヵ月(8月を除く)
片道利用の場合 2,000円(月額)×11ヵ月(8月を除く)

(注)年間経費を上記のように均等割をして集金しています。
※18歳未満の子どもを3人以上養育している家庭において第3子以降保育料を免除される制度があります。(宿毛市・四万十市・三原村・大月町 多子世帯保育料軽減事業)
※広い保育室・冷暖房完備・乳児用園庭(人工芝)完備

5. 服装

園帽、体操服、カバン等園の指定したものをご使用ください。
別途料金がかかります。

1. 【保育部】 1号認定（満3歳児）願書受付

- ・入園願書受付期間 3歳の誕生日を迎えた翌月から1号認定として入園又は3号認定から変更できる。
- ・提出先 当園事務室
- ・入園願書の配布 当園事務室
- ・支給認定申請書は当園又は、各市町村へ提出してください。

2. 募集人員

満3歳児	5名	R 5. 4. 2 ~ R 6. 4. 1
------	----	-----------------------

3. 面接

- ・日時 令和8年1月14日（水）
 - ・場所 宿毛幼稚園（宿毛市押ノ川1056-1）
- * 面接についての詳細は、改めてご案内します。
* 指定期日までに入園手続きをしてください。

4. 納付金について

- ・入園料・保育料・環境充実費 無償
- ・給食（主食費）1,000円（月額）×11ヵ月（8月を除く）
（副食費）4,500円（月額）×11ヵ月（8月を除く）
- ・通園バス運営費 3,200円（月額）×11ヵ月（8月を除く）
片道利用の場合 2,000円（月額）×11ヵ月（8月を除く）

宿毛市に住所を置かれている方は、市が負担のため無料。その他の市町村の方は、保護者負担

- （注）年間経費を上記のように均等割をして集金しています。
（注）個人持ちの教材等については実費徴収します。

5. 服装

園帽、体操服、カバン等園の指定したものをご使用ください。別途料金がかかります。

6. P T A 活動

宿毛幼稚園PTAには、文化体育部・事業部・広報部があり、活発な活動をしています。お互いに子育ての悩みなども話す仲間作りの場にもなっています。保護者の方にできるだけ負担とらない活動にしています。一緒に活動してみませんか。

活動内容

文化体育部…………… 夕涼み会・バザー・ベルマーク集計

事業部…………… 夕涼み会・バザー・ベルマーク集計

広報部…………… 広報紙「はぐくむ」の発行・夕涼み会・バザー

7. 災害対策

☆月一回の避難訓練（地震）防災参観日に備蓄品の炊き出し・試食

☆保護者への引き渡し訓練（園バス・園内）

☆学期に一回の不審者対応訓練・年2回火災訓練（避難・消火等）・年一回土砂災害避難訓練

☆園舎耐震工事は19年度に完了。

☆窓ガラスの飛散防止フィルム対策も完了。

☆本園は、標高約50mにある為津波の心配はありません。

☆非常時の食料は、日清医療食品より供給されます。

☆長期保存水、非常食備蓄（3日分）。



8. 教育・保育時間

1号認定

幼稚園教育要領では、1日4時間と年間39週以上の保育を基準とします。

【教育時間】午前9時から午後15時まで

園までの送迎をされる方（登園時間）8時30分～9時まで
（降園時間）15時～15時30分まで

土・日・祝日は休業です。

2号認定・3号認定

居住する市町村の認定により決定されます。

【保育標準時間】（11時間）7時30分～18時30分

【保育短時間】（8時間）8時～16時

*保育標準時間利用については、通勤時間等を考慮し最長11時間の範囲内で必要な時間のみ利用できるものです。11時間の保育を全員が利用できるものではありません。仕事が終わりましたら、出来るだけ早くお迎えに来てください。

土曜日の預かり保育

第1土曜日・第3土曜日 8時～17時30分まで

第2土曜日・第4土曜日・第5土曜日 8時～13時まで

*但し、祝祭日・行事・研修等により行わない場合があります。

9. 通園バス

送迎のため通園バスを出しています。運行時間については、入園式の日にお知らせしますので、バス乗車口までの送り迎えを保護者をお願いします。

長期休業中・土曜日は、バスの運行はありません。行事・研修等によりバスの運休や運行時間を変更する場合があります。

※バス運行コースは利用者により毎年変わります。



10. 給食・おやつ

完全給食・主食副食全提供

本園では、幼児に適した給食を衛生面に配慮して、栄養士が献立を作成し、園の厨房で調理したものを提供しています。給食時間も、食事マナーや偏食の矯正、自立心を養うなど食育の機会と捉えて教員が指導します。（年長児には栄養士による食育指導もおこなっています。）おやつも既製の物を少なくし、週2～3回は手作りにしています。

※バイキング給食体験（年長組年2回・年中組年1回）

11. 食物アレルギーへの対応

- ・原因食物の完全除去（医師による指示書提出有）
- ・アレルギー対応児の保護者面談等を行い対応します。

12. 病児保育事業（体調不良児対応型）

急な発熱や体調不良になった場合、保護者が就労等ですぐにお迎えに来られない場合専用スペースにおいて看護師が一時的に保育を行う事業を行っています。保育中に微熱を出すなど軽度の体調不良となった場合において、保護者がお迎えに来られるまでの間、安心かつ安全な体制を確保した専用スペースで保育をおこなう事業です。

※登園前より体調不良のお子様をお預かりすることはできません。



13. 年間の主な行事

1学期

- 4月 入園式・PTA総会・個人面談・給食開始
- 5月 よもぎ餅つき・内科検診・尿検査・お芋のつるさし
- 6月 ぎょう虫検査・プール開き・防災参観日・歯科検診・視力検査・聴力検査
- 7月 夕涼み会・バザー・七夕集会・年長児わくわくデー・預かり保育（1号認定）・終業式
- 8月 夏季保育（2号・3号認定 通常保育）

2学期

- 9月 始業式・愛園作業
- 10月 運動会・園児交流会（長）・秋の遠足（親子）・歯科検診・内科検診・視力検査・聴力検査
- 11月 おいも掘り・参観日・記念写真・園説明会・子育て講演
- 12月 クリスマス発表会・終業式

3学期

- 1月 始業式
- 2月 豆まき・参観日・保育部発表会・人形劇
- 3月 ひな祭り会・お別れ会・愛園作業・卒園式・終業式
- ※ 毎週の行事 絵本貸出・園外保育・英語で遊ぼう（4～5歳児）
リトミック（1・2歳児）・フッ素洗口（4～5歳児）
- ※ 毎月の行事 お誕生会・園外保育・避難訓練（地震・不審者・火災）
身体測定・お弁当の日・リトミック（3～5歳児）
みやもっち体育（2歳児～5歳児）英語であそぼう（3歳児）
- ※ ふれあい保育（未就園児）「開かれた幼稚園」を目指していますので、
事前に電話連絡をして、お気軽にご来園ください。
- ※ 年1回 高知ユナイテッド SC による巡回サッカー教室（3～5歳児）

課外授業（希望者対象）

「ピアノ」月・木・金で振り分け（月4回程度）

「英会話」月・木で振り分け4・5歳児対象（月4回程度）

「サッカー」水（月2回）3・4・5歳児対象

の教室があります。（要月謝）

